

Hanavesi ja ympäristön tila

Ympäristön tila vaikuttaa vesien laatuun. Suomen kotien käyttövesi pumpataan pohja- tai pintavedestä. **Pintaveteen** – järviin ja jokiin – päättyy aina ei-toivottuja aineita ympäristöstä. Pintavesi vaatii kunnon puhdistuksen ennen kuin se johdetaan vesijohtoverkoston. **Pohjavesi** soveltuu usein lähes sellaiseen talousvedeksi. Ympäristöön valuvat haitta-aineet voivat kuitenkin pilata pohjaveden – riski on suuri, sillä yleensä pohjavesiesiintymiä peittää vain ohut maakerros. Paras pohjavesi on suodattunut paksun hiekka- ja soraharjanteen läpi.

Kodin vedenkulutus keskimäärin 130 litraa / henkilö / päivä

peseytyminen	WC, pyykki + muu	keittiössä
40 %	40 %	20 %

Arvokas maailman vesi

Jokainen ihminen tarvitsee vettä joka päivä. Maapallon vedestä 2,5 % on makeaa, siitä 2 % on jäänä ja vain 0,5 % pinta- tai pohjavettä. Maailman vesivarat jakautuvat epätasaisesti, ja monessa maassa on pulaa puhtaasta vedestä. Huonosti toimiva vesihuolto ja saniteettihygienia ovat osa vesiongelmaa. Vain 0,01 % saatavilla olevasta makeasta vedestä on turvallista käyttää. Tulevaisuudessa yhä kasvava ihmismäärä jakaa maapallon rajalliset vesivarat. Kun veden tarve ylittää tarjolla olevan veden määrän, vesi muuttuu entistäkin arvokkaammaksi luonnonvaraksi.

Pieni vedenkierto-oppi

Sama vesi kiertää maapallolla eri muodoissa. Veden, maan ja kasvien pinnalta haihtuu auringonlämmössä vettä kaasumaiseksi vesihöyryksi. Yläilman kylmyydessä vesihöyry tiivistyy pieniksi pisaroiksi, pilveksi. Kun pilven pisara kasvaa painavammaksi, se tippuu sateena maahan – vetenä tai kiinteäksi jähmettyneenä, jääkiteinä eli lumena. Jää sulaa lämmössä vedeksi. Auringonpaahteessa kiinteä jää voi haihtua hangenpinnalta myös suoraan kaasumaiseksi vesihöyryksi.

Lisää tietoa vedestä:

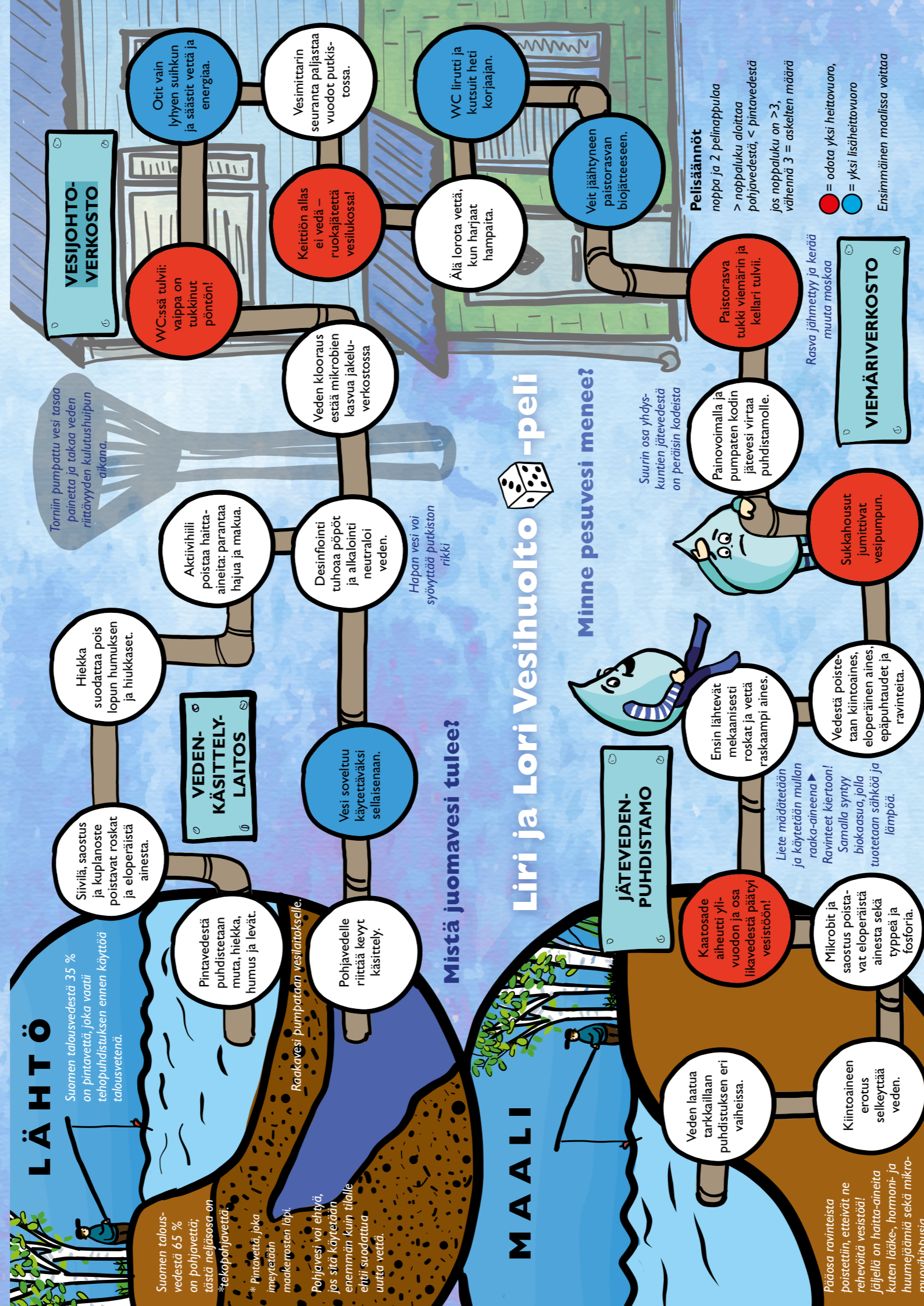
vesi.fi

EDUWATER
KARELIA

CBC // Yhteistyöhanke



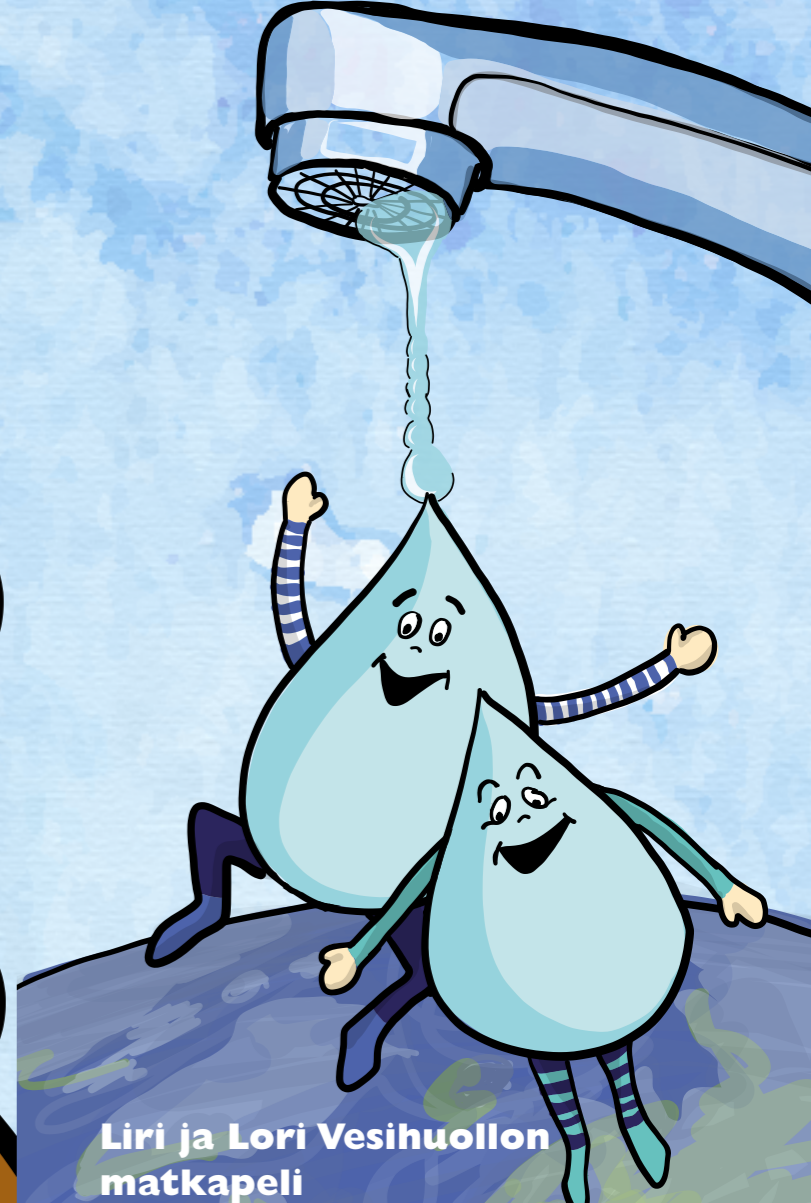
SYKE



Helmiä Kotihanasta!

Ole hyvä!

Käytä vettä kestävästi



Liri ja Lori Vesihuollon matkapeli

KODIN VESIETIKETTI -juliste

Tiesitkö?

Sama ikiaikainen vesi kiertää aina vaan: maapallolle ei tule lisää vettä mistään.



KODIN VESIETIKETTI

Pienet muutokset arjessa säästävät vettä, rahaa ja ympäristöä.

Pidä
vesiputkisto
ja -kalusteet
kunnossa.

Suosi luonnonkuituisia
vaatteita, sillä keinokuidusta
irtoaa mikromuovia.

Pese vain likainen vaate –
usein tuuletus riittää.

Vie ylimääräiset
apteekkiin ja haitalliset
aineet jäteasemalle,
niin ne eivät päädy
vesistöön.

Suosi vesi- ja
energiapihejä kodin-
koneita/vesikalusteita ja
ympäristöystävällisiä
pesuaineita. Käytä säästö-
ohjelmia ja noudata
annosteluohjeita.

Pöntössä 2 huuhtelu-
valintaa. Pönttöön vain
pissaa, kakkaa, wc-paperia ja
huuhtelu-/pesuvettä.

Sulje hana
hampaita
harjattaessa.
Käytä
mukia.

Vaippa,
tamponi,
vanupuikko,
tumppi,
kondomi
ROSKIINI!

Pese täysinä
koneellisia.

Ota **lyhyt suihku**
kyllyn sijaan.
5 min
12 l / min = 60 l
18 l / min = 90 l

Puhdista roskat
lattiakäivosta.
Tee soodaetikkakäsittely
(ks. keittiö). Käytä myös
harjaa.

Puhdista pesukoneen
nukkasihti ja poistoput-
ki säännöllisesti.

Korjaa vuotavat vesikalusteet.
Tiputtava hana voi maksaa 150 € / v
Liruttava pönttö voi maksaa > 1000 € / v

Seuraa
vedenkulutusta
– huomaat ajoissa
vuodot ja vältät
suuret vahingot.

Suosituksivirtaama,
kun hana täysillä:
suihku- ja
keittiöhana
12 l / min,
käsiPesuhana
6 l / min

Jos tiskaat käsin, käytä
altaassa tulppaa – älä
juokсутa vettä.

Minne käytetty
paistorasva?
Jäähdyneenä
biojätteeseen
tai pakattuna
sekajätteeseen.

Hana
pienemmälle!

Putkiston
puhdistusvinkki:
1 dl ruokasoodaa >
perään 1 dl etikkaa >
päälle kuumaa vettä >
anna vaikuttaa yön yli

Täysi kone
tiskaa käsiPesua
ekologisemmin.

Viemäri ei ole roskis eikä
biojätettä! Esineet/ruokajäte
voivat tukkia viemärin.

Ruokajäte
houkuttelee **rottia**
viemäriVerkostoon!

Vihannesten
huuhteluvesi käy
hyvin kasvien
kasteluun/
siivoukseen.

Öljy kerää putkistoon moskaa ja tukkii viemärin. Se voi
johtaa jätevesitulvaan ja maksaa kiinteistöille pitkän euron.

Kastele puutarha
sadevedellä
– aamuvaihain tai
iltamyöhään, niin vettä
haihtuu vähemmän.

Sulje
hana
aina, kun
et käytä
vettä!

